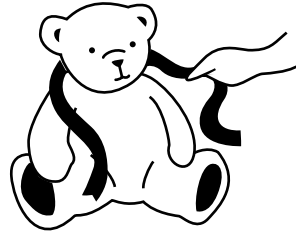


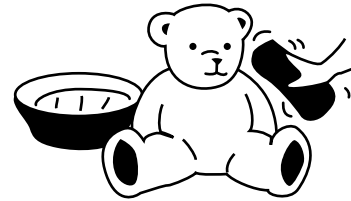
ぬいぐるみの洗い方（表面洗い）

ほとんどのぬいぐるみ本体には化学繊維が使用されています。また中身にはポリエステル綿が詰めてありますので、洗う場合には表面洗いをお勧めします。きれいに汚れをおとせ、再び安心してご使用になれます。

- ① リボン、ドレス等
付属品をはずします。



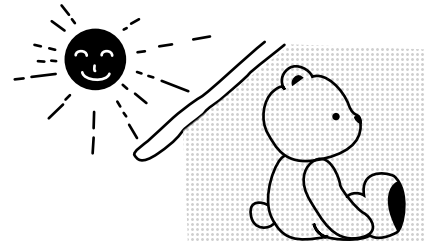
- ② 中性洗剤を布にひたし、
たたき洗いか表面洗いをする。



- ③ 流水で表面の洗剤を
すすぎおとします。



- ④ 乾燥後（陰干し）、毛並み
詰め物を丁寧にそろえます。



注意：乾燥後、洗濯機及び脱水機などは使用しないでください。
また表面洗いでも風合いがかわることがあります。

通常の仕様と異なると思われる時は、各メーカーに直接
おたづねください。